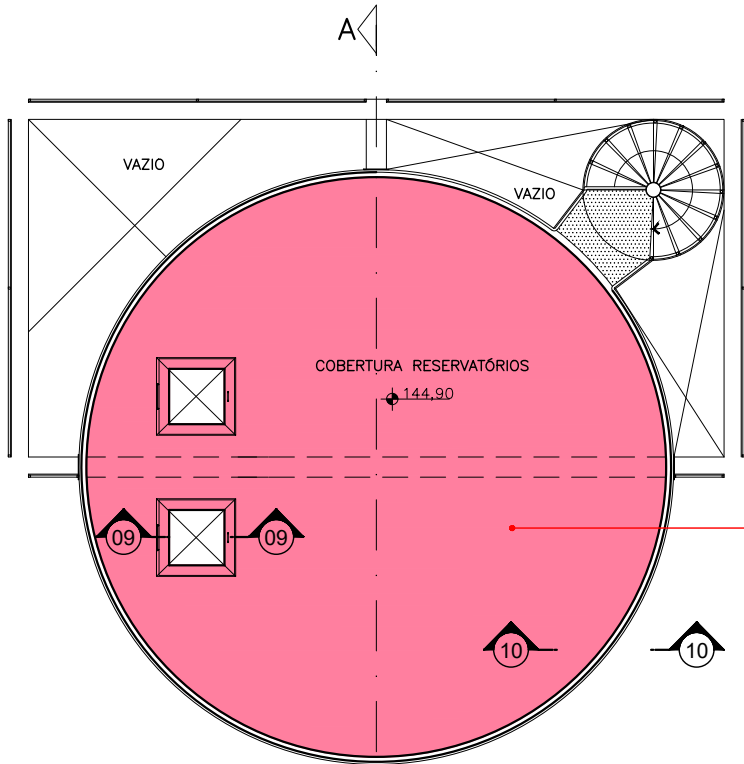


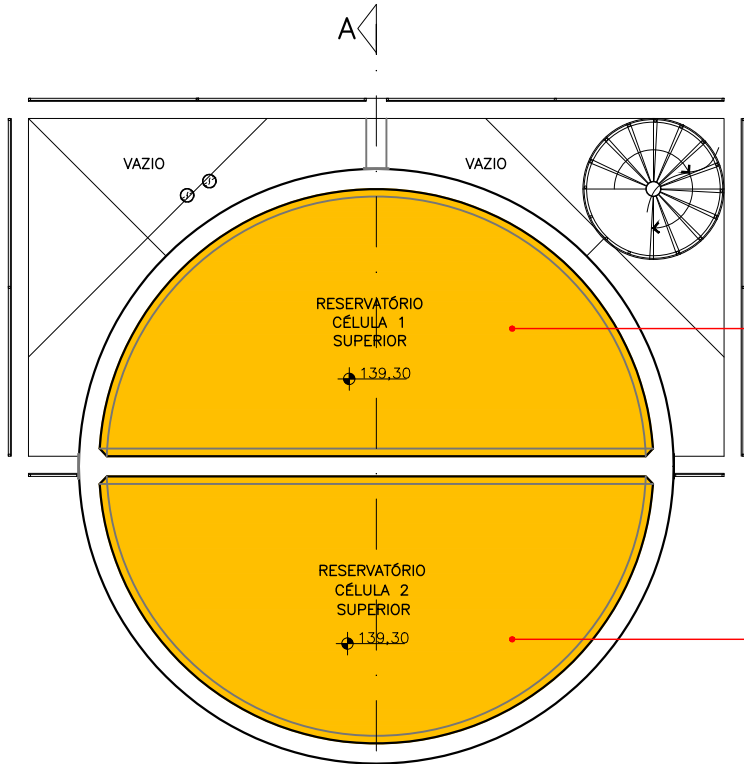
LEGENDA DOS TIPOS DE IMPERMEABILIZAÇÃO

- TIPO DE IMPERMEABILIZAÇÃO 1 (PISO E PAREDE)
MANTA PVC
- +

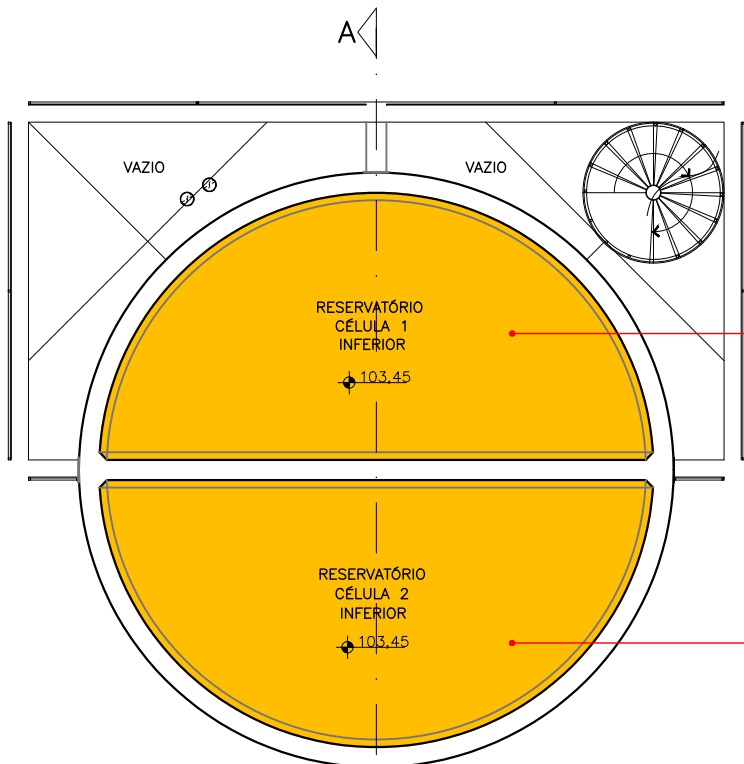
TIPO DE IMPERMEABILIZAÇÃO 1 (TETO)
MEMBRANA DE POLIURETANO BI COMPONENTE
(TIPO MASTERPUR VD OU EQUIVALENTE)
- TIPO DE IMPERMEABILIZAÇÃO 2
MANTA ASFÁLTICA,SBS, 3mm, TIPO III, CLASSE A, PP COM 13% DE POLÍMERO - ADERIDA À MAÇARICO
MANTA ASFÁLTICA,SBS, 4mm, TIPO IV, CLASSE A, PP COM 13% DE POLÍMERO - ADERIDA À MAÇARICO



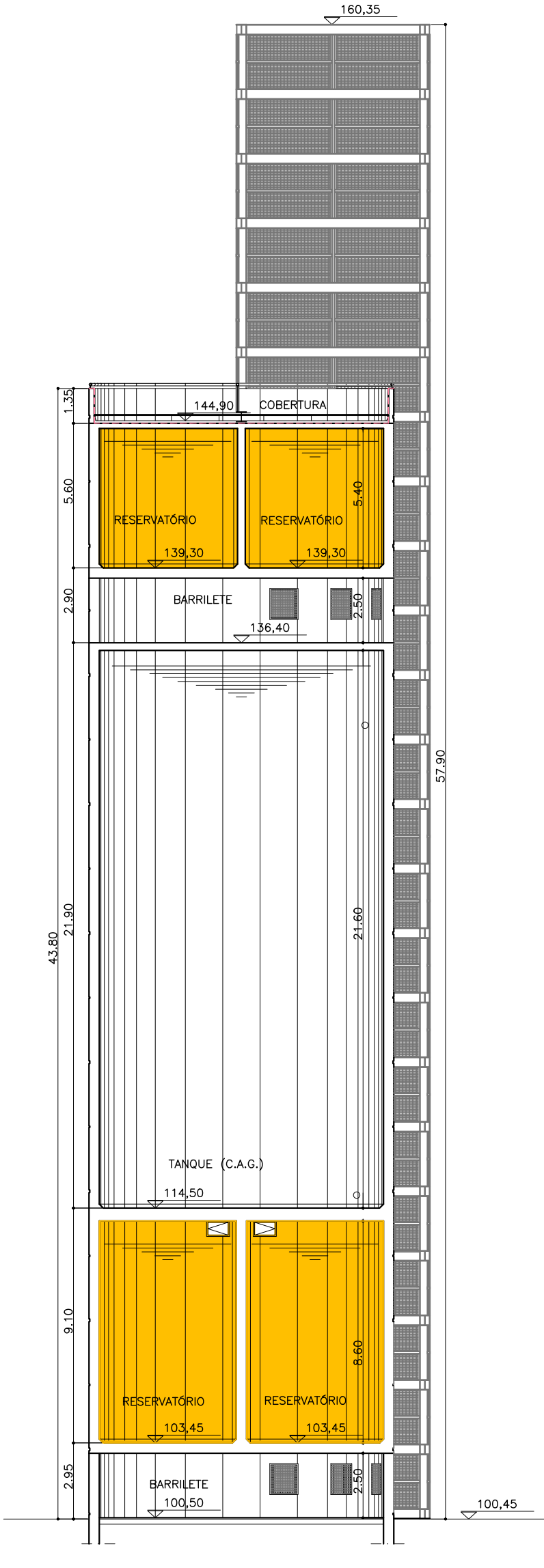
EDIFÍCIO 29G – COBERTURA
ESC.1:75



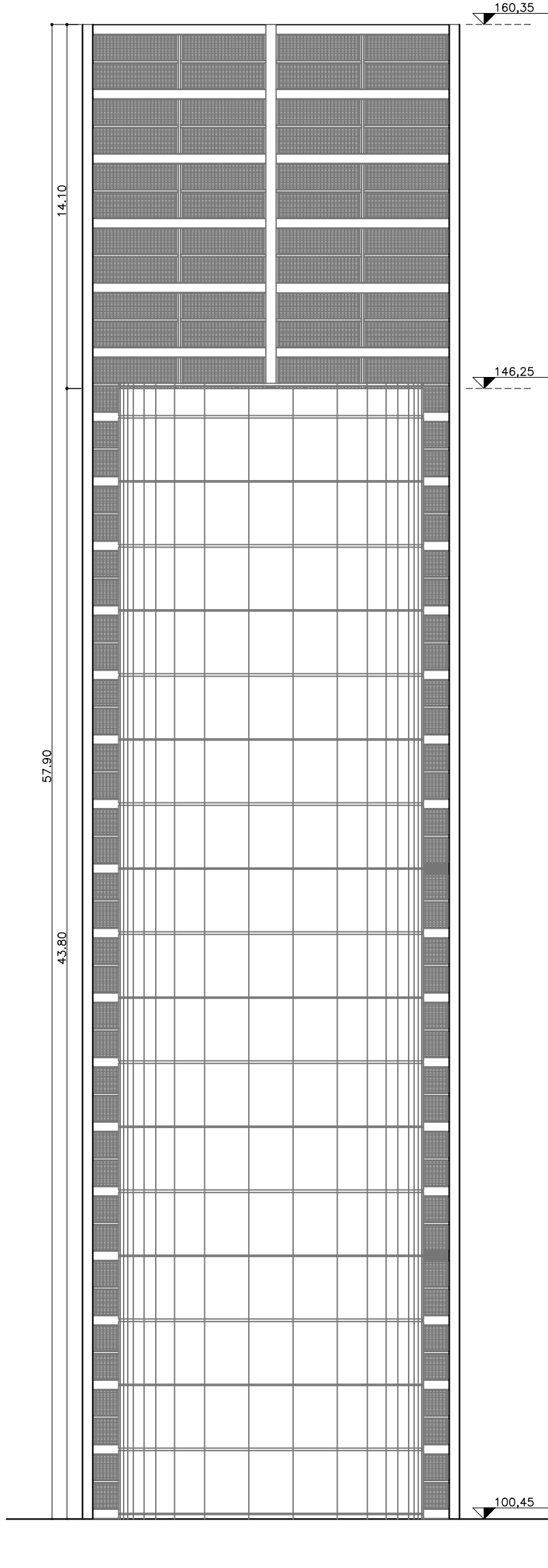
EDIFÍCIO 29G – RESERVATÓRIOS SUPERIORES
ESC.1:75



EDIFÍCIO 29G – RESERVATÓRIOS INFERIORES
ESC.1:75



EDIFÍCIO 29G – CORTE AA
ESC.1:200



EDIFÍCIO 29G – ELEVÇÃO 1
ESC.1:200

"ÁREAS REFERENTE A UMA UNIDADE"

PARA COBERTURA RESERVATÓRIOS						
QUADRO DE ÁREAS IMPERMEABILIZADAS						
REFERÊNCIA	ÁREAS IMPERMEABILIZADAS	IMP. TIPO	A.P. (m²)	A.R. (m²)	A.T. (m²)	H (m)
1	COBERTURA RESERVATÓRIOS	2	25,37	27,51	52,88	0,30/1,45

"ÁREAS REFERENTE A UMA UNIDADE"

PARA RESERVATÓRIOS SUPERIORES						
QUADRO DE ÁREAS IMPERMEABILIZADAS						
REFERÊNCIA	ÁREAS IMPERMEABILIZADAS	IMP. TIPO	A.P. (m²)	A.R. (m²)	A.T. (m²)	H (m)
1	RESERVATÓRIO SUPERIOR CÉLULA 1	1	11,32	74,75	86,07	5,40
1	ÁREA DE TETO	1	11,32	0,00	11,32	0,00
2	RESERVATÓRIO SUPERIOR CÉLULA 2	1	11,32	74,75	86,07	5,40
2	ÁREA DE TETO	1	11,32	0,00	11,32	0,00

"ÁREAS REFERENTE A UMA UNIDADE"

PARA RESERVATÓRIOS INFERIORES						
QUADRO DE ÁREAS IMPERMEABILIZADAS						
REFERÊNCIA	ÁREAS IMPERMEABILIZADAS	IMP. TIPO	A.P. (m²)	A.R. (m²)	A.T. (m²)	H (m)
1	RESERVATÓRIO INFERIOR CÉLULA 1	1	11,32	119,05	130,37	8,60
1	ÁREA DE TETO	1	11,32	0,00	11,32	0,00
2	RESERVATÓRIO INFERIOR CÉLULA 2	1	11,32	119,05	130,37	8,60
2	ÁREA DE TETO	1	11,32	0,00	11,32	0,00

ARQUIVOS DE REFERÊNCIA				REVISÕES			
PROJETO	ARQUIVO-DWG / CÓPIA HELIOGRÁFICA	REVISÃO	DATA	REVISÃO No.	DISCRIMINAÇÃO	DESENHO	DATA
ARQUITETURA	INC-SENAC-EDIFÍCIO_29G - FL33.dwg	00	----	00	EMIÇÃO INICIAL	GIOVANNA BORGES	29/11/2022
				01	ELIMINADOS RESERVATÓRIOS DO EDIFÍCIO 06A.	GIOVANNA BORGES	11/01/2023
				02	REVISÃO CÁLCULO DOS RESERVATÓRIOS E INCLUIDO CORTE E ELEVÇÃO	MARCO A. TORRES	14/01/2023

NOTAS	
01	AS INFORMAÇÕES CONTIDAS NOS DESENHNOS DEVERÃO SEMPRE SER UTILIZADAS EM CONJUNTO COM AS INFORMAÇÕES COMPLEMENTARES CORRESPONDENTES.

LEGENDA	
<div>IMP. TIPO</div> <div>A.P. (m²)</div> <div>A.R. (m²)</div> <div>A.T. (m²)</div> <div>ÁREA TOTAL</div> <div>ÁREA DO RODAPE</div> <div>ÁREA PLANA</div> <div>TIPO DE IMPERMEABILIZAÇÃO</div>	<div>CAPTAÇÃO SUGERIDA</div> <div>EXTRAVASOR</div> <div>CAPTAÇÃO EXISTENTE</div> <div>CAIMENTO DA REGULARIZAÇÃO 0,5% ≥ i ≥ 1%.</div> <div>CAIMENTO DA REGULARIZAÇÃO ≥ 1%.</div> <div>hmr = ALTURA MÁXIMA DA REGULARIZAÇÃO.</div> <div>hri = ALTURA INICIAL DA REGULARIZAÇÃO.</div>

DIREITOS AUTORAIS RESERVADOS – LEI 5194 / 66			
ASSESSORIA E PROJETOS AV. FAGUNDES FILHO, 191-EDIFÍCIO DALLAS+SAIA,127-WILA MONTE ALEGRE-SÃO PAULO-CEP. 04304-010 TEL: 5585-22.42/5591-62.74-TEL.FAX: 5591-62.75 E-mail: proassp@proassp.com.br		PR6899-2022	
CLIENTE: SENAC		FL. N.º.	
OBRA: Caixa D'água do Empreendimento SENAC		IP01/02	
ASSUNTO: PROJETO EXECUTIVO DE IMPERMEABILIZAÇÃO EDIFÍCIO 29G – RESERVATÓRIOS, CORTE E ELEVÇÃO			
PROJETO: ENG. VIRGINIA PEZZOLO	DESENHO: GIOVANNA BORGES	VERIFICADO: ARQ. CARLA V. DIAS	APROVADO: ENG. VIRGINIA PEZZOLO
ARQ. CARLA V. DIAS	CAU. A14953-5	CREA. 121.682-D	CAU. A14953-5
DATA: 28/11/2022	ESCALA: INDICADA	REVISÃO: 02	ARQUIVO: 6899-IMP-PE-001-RFS-002